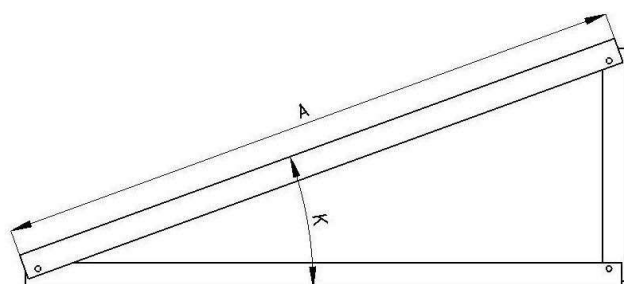
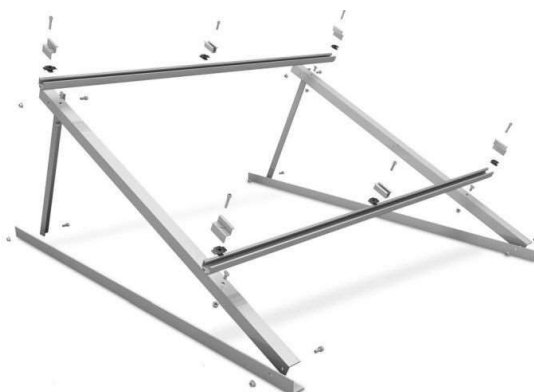


TRÓJKĄT ALUMINIOWY (EKIERKA) – Typ.1 (konstrukcja inwazyjna lub bezinwazyjna tzw. balastowa)

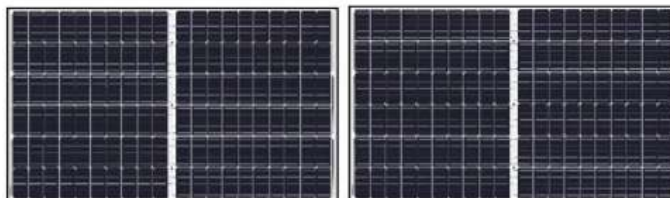


Dla montażu poziomego A=1000
Dla montażu pionowego A=1600



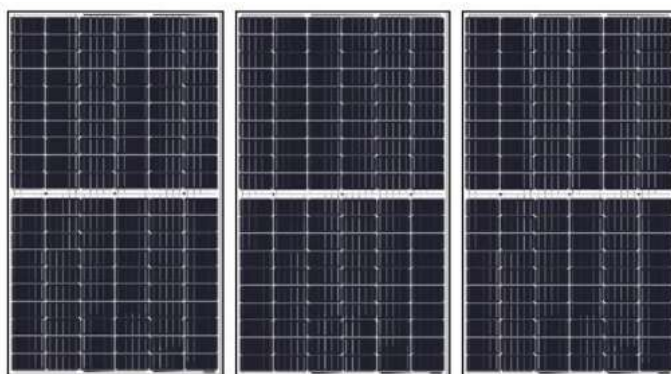
Ułożenie paneli poziome

- Art. TRD-01-15-PZ – kąt pochylenia 15°
- Art. TRD-01-20-PZ – kąt pochylenia 20°
- Art. TRD-01-25-PZ – kąt pochylenia 25°
- Art. TRD-01-30-PZ – kąt pochylenia 30°



Ułożenie paneli pionowe

- Art. TRD-01-15-PN – kąt pochylenia 15°
- Art. TRD-01-20-PN – kąt pochylenia 20°
- Art. TRD-01-25-PN – kąt pochylenia 25°
- Art. TRD-01-30-PN – kąt pochylenia 30°



Charakterystyka produktu:

Każdy trójkąt występuje w odmianie jako trójkąt prawy lub lewy

W skład konstrukcji trójkąta wchodzi trzy elementy z kątownika ALU wraz z kompletem śrub i nakrętek w klasie A2-70

Mocowanie trójkąta na dachu, możliwe jest poprzez przykręcenie do konstrukcji podłoża, lub obciążenie balastem

Balast mogą stanowić bloczki betonowe, lub płyty chodnikowe – balast nie wchodzi w skład zestawu

Elementy dodatkowe:

Prowadnice do ułożenia balastu

Art. PVK-01-40X40X4 L1637mm

Art. PVK-01-40X40X4 L995mm